

BANJICA

M i l o r a d a M i š k o v i ć a

VIII





PRIZEMLJE



Predprostor 5.9 m²

Kupatilo 4.09 m²

Kuhinja 4.59 m²

Dnevni boravak
sa trpezarijom

14.71 m²

Spavaća soba 8.72 m²

Spavaća soba 7.23 m²

Terasa 9.13 m²

54.37 m²

PRODATO

1

1



Predprostor 11.77 m²

Kupatilo 4.09 m²

Kuhinja 3.7 m²

Dnevni boravak
sa trpezarijom

15.06 m²

Spavaća soba 10.2 m²

Spavaća soba 7.01 m²

Spavaća soba 7.01 m²

Terasa 8 m²

66.84 m²

PRODATO

2



Predprostor 3.05 m²

Kupatilo 4.09 m²

Kuhinja 3.5 m²

Dnevni boravak
sa trpezarijom

16.98 m²

Spavaća soba 12.15 m²

Spavaća soba 10.12 m²

Spavaća soba 10.11 m²

Terasa 9.24 m²

69.24 m²



Predprostor 5.43 m²

WC 2.03 m²

Kupatilo 4.33 m²

Kuhinja 4.28 m²

Dnevni boravak
sa trpezarijom

14.81 m²

Spavaća soba 10.28 m²

Degažman sa

garderobom 4.25 m²

Spavaća soba 8.96 m²

Spavaća soba 5.57 m²

Terasa 13.2 m²

73.14 m²

PRODATO



4

Predprostor 2.95 m²

Kupatilo 4.19 m²

Kuhinja 3.52 m²

Dnevni boravak

sa trpezarijom

17.67 m²

Spavaća soba 9.34 m²

Spavaća soba 8.46m²

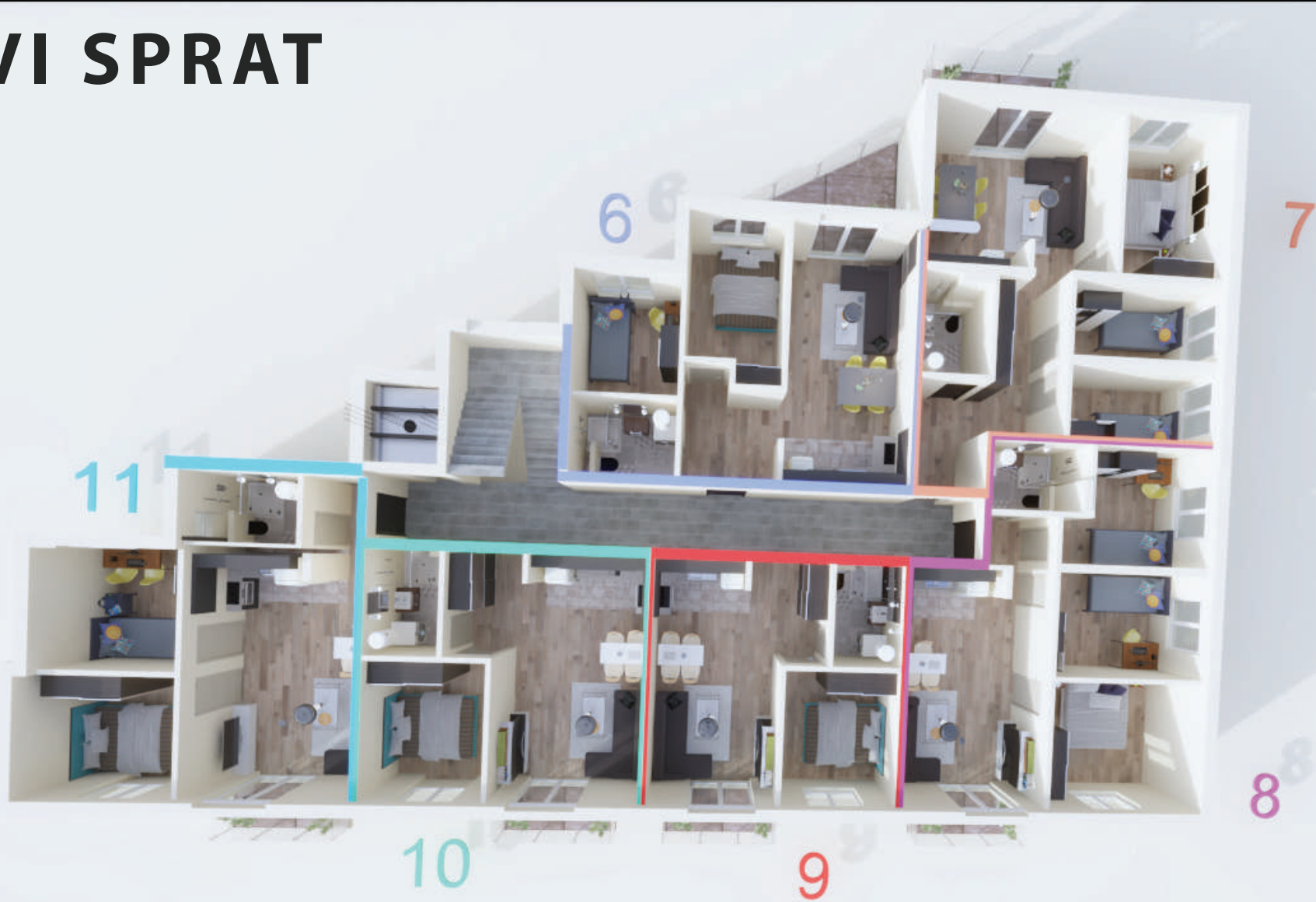
Terasa 9.36 m²

55.49 m²

PRODATO
5



PRVI SPRAT



Predprostor 5.9 m²

Kupatilo 4.09 m²

Kuhinja 4.59 m²

Dnevni boravak

sa trpezarijom

14.71 m²

Spavaća soba 8.72 m²

Spavaća soba 7.23 m²

Terasa 9.13 m²

54.37 m²



66

Predprostor 10.87 m²

Kupatilo 4.4 m²

Kuhinja 3.78 m²

Dnevni boravak
sa trpezarijom

20.18 m²

Spavaća soba 9.62 m²

Spavaća soba 11.21 m²

Terasa 8 m²

68.06 m²

PRODATO



Predprostor 3.05 m²

Kupatilo 4.09 m²

Kuhinja 3.5 m²

Dnevni boravak

sa trpezarijom

16.98 m²

Spavaća soba 12.15 m²

Spavaća soba 10.12 m²

Spavaća soba 10.11 m²

Terasa 3.6 m²

63.6 m²

8



Predprostor 4.33 m²

Kupatilo 4.09 m²

Kuhinja 3.49 m²

Dnevni boravak
sa trpezarijom

13.62 m²

Spavaća soba 9.44 m²

Terasa 3.6 m²

38.57 m²



Predprostor 4.33 m²

Kupatilo 4.09 m²

Kuhinja 4.09 m²

Dnevni boravak

sa trpezarijom

15.39 m²

Spavaća soba 9.44 m²

Terasa 3.6 m²

40.94 m²

PRODATO

1010



Predprostor 2.95 m²

Kupatilo 4.19 m²

Kuhinja 3.52 m²

Dnevni boravak
sa trpezarijom

17.67 m²

Spavaća soba 9.34 m²

Spavaća soba 8.46m²

Terasa 3.6 m²

49.73 m²



11
11



DRUGI SPRAT



Predprostor 5.9 m²

Kupatilo 4.09 m²

Kuhinja 4.59 m²

Dnevni boravak
sa trpezarijom

14.71 m²

Spavaća soba 8.72 m²

Spavaća soba 7.23 m²

Terasa 9.13 m²

54.37 m²



1212

Predprostor 10.87 m²

Kupatilo 4.4 m²

Kuhinja 3.78 m²

Dnevni boravak
sa trpezarijom

20.18 m²

Spavaća soba 9.62 m²

Spavaća soba 11.21 m²

Terasa 8 m²

68.06 m²

PRODATO

13



Predprostor 3.05 m²

Kupatilo 4.09 m²

Kuhinja 3.5 m²

Dnevni boravak

sa trpezarijom

16.98 m²

Spavaća soba 12.15 m²

Spavaća soba 10.12 m²

Spavaća soba 10.11 m²

Terasa 3.6 m²

63.6 m²



Predprostor 4.33 m²

Kupatilo 4.09 m²

Kuhinja 3.49 m²

Dnevni boravak
sa trpezarijom

13.62 m²

Spavaća soba 9.44 m²

Terasa 3.6 m²

38.57 m²



15

Predprostor 4.33 m²

Kupatilo 4.09 m²

Kuhinja 4.09 m²

Dnevni boravak
sa trpezarijom

15.39 m²

Spavaća soba 9.44 m²

Terasa 3.6 m²

40.94 m²



Predprostor 2.95 m²

Kupatilo 4.19 m²

Kuhinja 3.52 m²

Dnevni boravak
sa trpezarijom

17.67 m²

Spavaća soba 9.34 m²

Spavaća soba 8.46m²

Terasa 3.6 m²

49.73 m²

17

PRODATO





TREĆI SPRAT



Predprostor 5.9 m²

Kupatilo 4.09 m²

Kuhinja 4.59 m²

Dnevni boravak
sa trpezarijom

14.71 m²

Spavaća soba 8.72 m²

Spavaća soba 7.23 m²

Terasa 9.13 m²

54.37 m²



18

Predprostor 10.87 m²

Kupatilo 4.4 m²

Kuhinja 3.78 m²

Dnevni boravak
sa trpezarijom

20.18 m²

Spavaća soba 9.62 m²

Spavaća soba 11.21 m²

Terasa 8 m²

68.06 m²

PRODATO

19



Predprostor 3.05 m²

Kupatilo 4.09 m²

Kuhinja 3.5 m²

Dnevni boravak
sa trpezarijom

16.98 m²

Spavaća soba 12.15 m²

Spavaća soba 10.12 m²

Spavaća soba 10.11 m²

Terasa 3.6 m²

63.6 m²





Predprostor 4.33 m²

Kupatilo 4.09 m²

Kuhinja 3.49 m²

Dnevni boravak

sa trpezarijom

13.62 m²

Spavaća soba 9.44 m²

Terasa 3.6 m²

38.57 m²

21



Predprostor 4.33 m²

Kupatilo 4.09 m²

Kuhinja 4.09 m²

Dnevni boravak
sa trpezarijom

15.39 m²

Spavaća soba 9.44 m²

Terasa 3.6 m²

40.94 m²

22

Predprostor 2.95 m²

Kupatilo 4.26 m²

Kuhinja 3.94 m²

Dnevni boravak
sa trpezarijom

17.03 m²

Spavaća soba 9.34 m²

Spavaća soba 8.46m²

Terasa 3.6 m²

49.58 m²

PRODATO



23



POTKROVLJE



Predprostor 5.0 m²

Kupatilo 4.25 m²

Kuhinja 4.59 m²

Dnevni boravak
sa trpezarijom

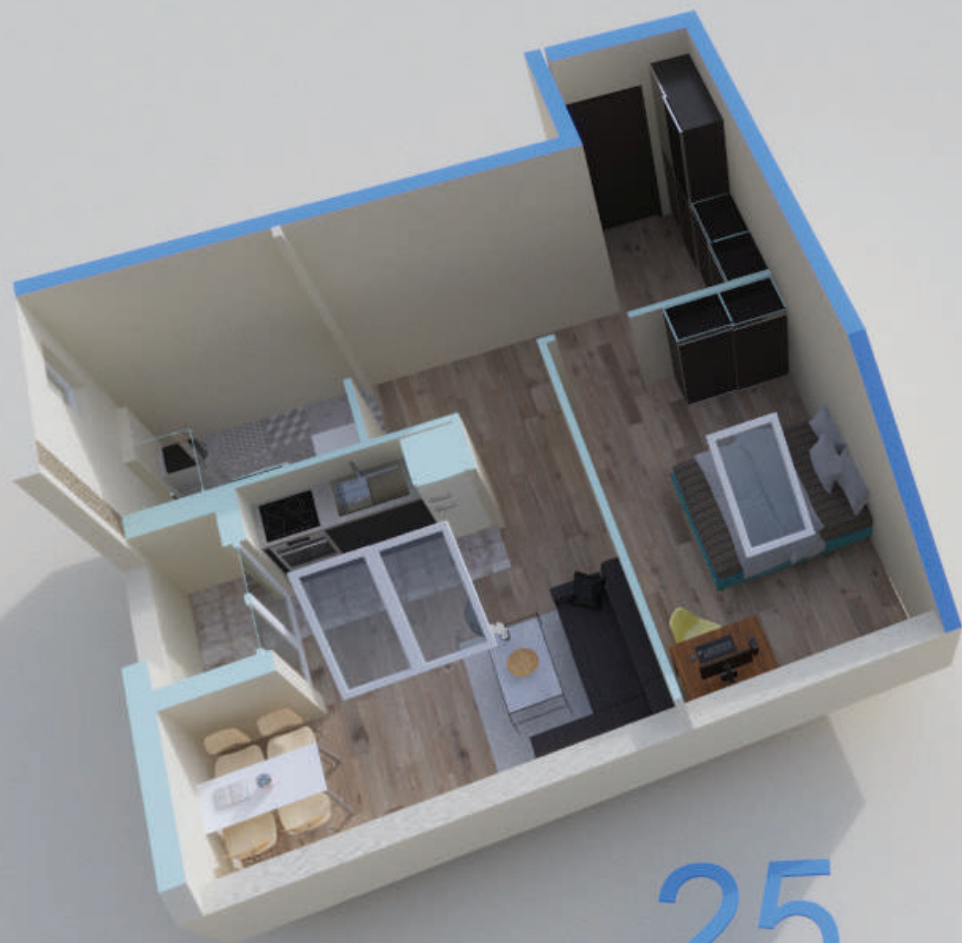
23.7 m²

Spavaća soba 12.88 m²

47.3 m²



24
24



Predprostor 9.5 m²

Kupatilo 4.4 m²

Dnevni boravak
sa trpezarijom
i kuhinjom

16.7 m²

Spavaća soba 12.8 m²

Terasa 2.0 m²

48.04 m²

25

Predprostor 1.54 m²

Kupatilo 4.09 m²

Kuhinja 3.26 m²

Dnevni boravak
sa trpezarijom

21.8 m²

Spavaća soba 11.8 m²

Terasa 3.25 m²

47.5 m²





27

Predprostor 4.26 m²
Kupatilo 4.25 m²
Dnevni boravak
sa kuhinjom i
trpezarijom
16.36 m²
Spavaća soba 7.8 m²
30.00 m²



28

- Predprostor 3.5 m²
 - Kupatilo 7.0 m²
 - Kuhinja 4.59 m²
 - Dnevni boravak
sa trpezarijom
24.4 m²
 - Spavaća soba 10.0 m²
 - Terasa 7.63 m²
- 54.69 m²**





2023